

KALSBEEK JAARCIJFERS IN ÉÉN OOGOPSLAG

2025

De belangrijkste informatie uit het jaarverslag wordt hier, in één oogopslag, gepresenteerd. Helder, overzichtelijk en transparant. De verdere financiële verantwoording lees je in het [verslag op onze website](#).

Tijmen Smit, College van Bestuur



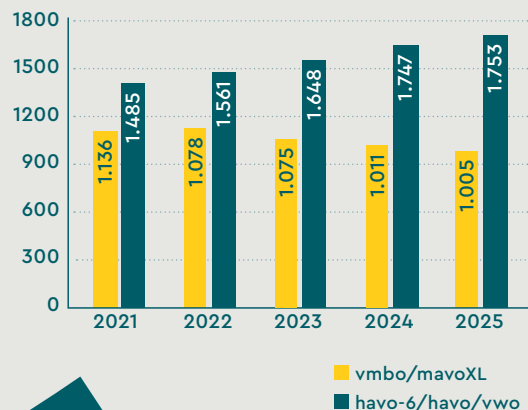
ONDERWIJS

Onderwijssoorten

vmbo-basis	havo-6	gymnasium
vmbo-kader	havo	
mavoXL	atheneum	

Leerlingen (per 1 oktober 2025)

vmbo/mavoXL	1.005
havo-6/havo/vwo	1.753



In- en uitstroom

	instroom 2025-2026	uitstroom 2024-2025
vmbo-b/vmbo-k/mavoXL	215	272
havo-6/havo/vwo	415	315

Slagingspercentages

vmbo-basis	100 %
vmbo-kader	94,9 %
mavoXL	84,9 %
havo-6 (mavo)	93,5 %
havo	84,3 %
vwo	83,1 %

WAARDERING

Hoe tevreden zijn leerlingen en ouders/verzorgers in 2024-2025

	Leerlingen	Leerlingen landelijk
vmbo-basis	6,3	6,4
vmbo-kader	6,3	6,2
mavoXL	6,2	6,2
havo-6	5,9	6,2
havo	5,6	6,1
vwo	6,2	6,4
	Ouders	Ouders landelijk
	7,2	7,7

FINANCIËN



Inkomsten en uitgaven in 2025

Inkomsten	x € 1.000	Uitgaven	x € 1.000
Rijksbijdragen	31.584	Personele lasten	26.679
Overige overheidsbijdragen	311	Afschrijvingen	595
Overige baten	853	Huisvestingslasten	1.902
Financiële baten en lasten	236	Administratie- + beheerslasten	801
		Inventaris/apparatuur/leermiddelen	2.752
		Lasten overige exploitatie	103
		Lasten activiteiten leerlingen	899
	32.984		33.731

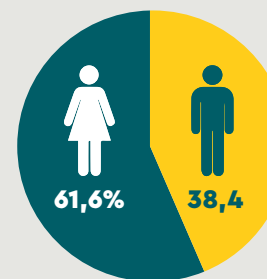
Financiële gezondheid

	2025	2024	Norm
Solvabiliteit	74,3 %	78,7 %	minimaal 30%
Current ratio	2,62	3,67	tussen 0,5 en 1,5
Signaleringswaarde eigen vermogen surplus x € 1.000	178	1.856	n.v.t.
Aandeel personeelskosten t.o.v. totale kosten	79,1 %	78,9 %	n.v.t.

PERSONEEL

Medewerkers (in dienst): 342

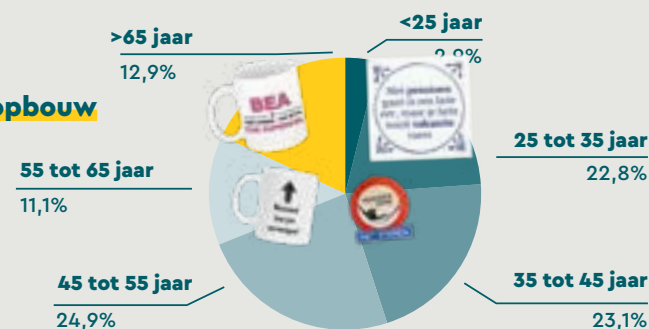
Samenstelling man/vrouw



Ziekteverzuim

	2025	2024	2023
Kalsbeek College:	4,8%	5,6%	5,6%
Gemiddeld onderwijs:	6,0%	5,7%	5,6%
Landelijk gemiddelde:	5,4%	5,5%	5%

Leeftijdsofbouw



Benieuwd naar het hele jaarverslag?
www.kalsbeek.nl/groeiportaal