

KALSBEEK
COLLEGE
SCHOOLPLAN

2021-2025



VOORWOORD

Welkom

Ons schoolplan sluit nauw aan bij wat de afgelopen vier jaar bereikt is, in het bijzonder de ontwikkelingen op ICT-gebied. De ingezette koers wordt verder uitgewerkt en verdiept. Ook de processen die ons hierbij ondersteunen, krijgen een extra accent.

Daarmee biedt het schoolplan een wenkend perspectief voor iedereen die bij het Kalsbeek College betrokken wil zijn.

Cor van Dalen

College van Bestuur

1. **Missie**
2. **Visie**
3. **Kernwaarden**
4. **Maatwerk**
5. **Professionele cultuur**
6. **Plek in de samenleving**
7. **Ambities Bredius**
8. **Ambities Schilderspark**

ONZE MISSIE

Persoonlijke groei

Op het Kalsbeek College staat de persoonlijke ontwikkeling centraal. Dat geldt voor de leerlingen en alle medewerkers. We laten ons leiden door de christelijke levensbeschouwing. Die is zichtbaar in onze houding als mede-opvoeder van de leerlingen en in onze verhouding met elkaar.

De brede vorming van leerlingen zien we als een belangrijke opdracht. Daardoor helpen we hen nu en later een verantwoordelijke rol in de samenleving te spelen. We leggen een goede basis van kennis en vaardigheden voor vervolgopleiding en beroep.



ONZE VISIE

Een leven lang ontwikkelen

Jongeren verschillen van elkaar. Ze hebben soms ook iets anders nodig om zich te kunnen ontwikkelen en te leren. Factoren die de ene leerling helpen te groeien, hebben niet altijd hetzelfde effect op de andere leerling. Niet alleen verschillen jongeren van elkaar, ook de omstandigheden waarin jongeren opgroeien verschillen van elkaar. Om jongeren gelijke kansen te bieden moet het onderwijs rekening houden met éin spelen op verschillen in achtergronden, mogelijkheden en behoeften van leerlingen.

Overigens zonder dat leren tot een individueel proces verwordt: leerlingen

leren vooral ook met en van andere groepsgenoten.

Onderwijs is wederkerig, waarbij een goede relatie en interactie tussen leerling en leraar/school cruciaal is om het leren tot stand te brengen.

Onze opdracht

Het Kalsbeek College kiest voor een ontwikkeling van de leerlingen in brede zin: kwalificatie, socialisatie en persoonsvorming. In onze school wordt de basis gelegd voor een leven lang ontwikkelen. Onze opdracht reikt daarmee veel verder dan het behalen van een diploma alleen.

ONZE KERNWAARDEN

Betrokkenheid, aandacht, veiligheid en openheid

Het onderwijs(leerproces) op het Kalsbeek College wordt vormgegeven vanuit 4 kernwaarden: betrokkenheid, aandacht, veiligheid en openheid.

Vanuit deze waarden geven we vorm aan onze identiteit, ons onderwijs, de zorg voor en de begeleiding aan onze leerlingen.

Onze identiteit herkennen we in onze houding naar anderen. Leerlingen en medewerkers zijn continu in gesprek over dilemma's en levensvragen.

De zorg en begeleiding die we geven aan de leerlingen heeft betrekking op het persoonlijke vlak, bij het groeien, bij het vallen en opstaan, leren en het leren leven.



DE HOOFDTHEMA'S

Maatwerk

Goed onderwijs doet recht aan verschillen tussen leerlingen en waarin leerlingen op hun niveau worden uitgedaagd en een zo goed mogelijk leerresultaat bereiken. We gaan mogelijkheden onderzoeken om flexibele leerwegen te ontwerpen. We willen een aangepast onderwijsprogramma maken en beter maatwerk bieden. Dit biedt leerlingen de kans om, naast de basisstof te versnellen, te verdiepen en te verbreden.

Highlights:

- Maatwerk kan niet zonder sociale vorming en sociale verbondenheid. Daarom blijft de klas de basis voor elke leerling.
- Inspelen op verschillen begint bij de basis en daarom kijken we naar het curriculum, de lessentabel, het rooster en voeren we verschillende pilots uit.
- Ook buiten onze schoolmuren (maatschappij) willen we rechtdoen aan de verschillen. De TechnoHub en de samenwerking met het bedrijfsleven zetten we in, ook in het algemeen vormend onderwijs. In iedere afdeling van de school willen we een beroepsvariant vormgeven.
- Begeleidingsactiviteiten voor leerlingen worden meer op maat, met de mentor als sterke schakel. In de zorgstructuur is er niet alleen extra aandacht voor ondersteuning van de zwakkere leerling, maar ook voor hoogbegaafden die meer willen en kunnen.

DE HOOFDTHEMA'S

Professionele cultuur

Professionalisering gaat niet alleen over de pedagogische en didactische vaardigheden van docenten. Ook de omgangscultuur en interactie (het gedrag) tussen school, ouders en leerlingen spelen een grote rol. De komende jaren is er veel aandacht voor een professionele cultuur op het Kalsbeek College.

Highlights:

- De professionele cultuur op het Kalsbeek College krijgt verder vorm aan de hand van groei op 5 hoofdaspecten:
 1. Leiding geven
 2. Samenwerken
 3. Veranderen
 4. Leren
 5. Communiceren

- De speerpunten voor medewerkers komen uit het medewerkersonderzoek. Op beide locaties worden programma's uitgevoerd om te werken aan o.a. feedback, gesprekscyclus, samenwerking, opleiding en ontwikkeling.

DE HOOFDTHEMA'S

Plek in de samenleving

Het Kalsbeek College levert een bijdrage aan de persoonlijke vorming van de leerlingen, zodat zij zich ontwikkelen tot zelfstandige wereldburgers met aandacht voor medemens en milieu. Dat doen we in samenwerking met de buitenwereld: school, buurt, gemeente, nationaal en internationaal.

We organiseren een wisselwerking op vele gebieden tussen de samenleving, de school en de leerlingen.

Highlights:

- Samenwerken met bedrijven: samen werken we aan een goede voorbereiding van de leerlingen op de arbeidsmarkt.
- Samenwerken met onderwijsveld: we nemen deel aan programma's die bij vervolgopleidingen worden aangeboden. Natuurlijk zorgen we voor een goede aansluiting bij vervolgonderwijs.
- Zorg voor inclusieve samenleving: binnen het samenwerkingsverband VO Regio Utrecht West werken we aan de extra ondersteuning van leerlingen die dat nodig hebben. We streven naar een minimalisering van het aantal thuiszitters door op school voor hen specifiek onderwijs en ondersteuning te bieden.

AMBITIES UITGELICHT

Locatie Bredius**Professionele cultuur**

Op locatie Bredius wordt de professionele cultuur omarmd als de meest wenselijke basis voor ons werk.

We richten ons op de volgende gebieden:

- leidinggeven
- samenwerken
- veranderen
- leren
- communiceren

Leerlingen kiezen

Er staan voor elke leerling 'maatwerken' in het rooster. Maatwerk levert immers een belangrijke bijdrage aan het succesvol zijn van leerlingen. We experimenteren met zowel aanbod- als vraaggestuurd maatwerk. Het recht op maatwerk is vastgelegd in het leerlingenstatuut.

Leerlingen beloofd

Leerlingen worden beloofd voor hun werk: in (vrije) tijd, in feedback, in cijfer, in het ervaren van regie, in keuzes mogen maken, in een plus document of certificaat.

In actie voor de buurt

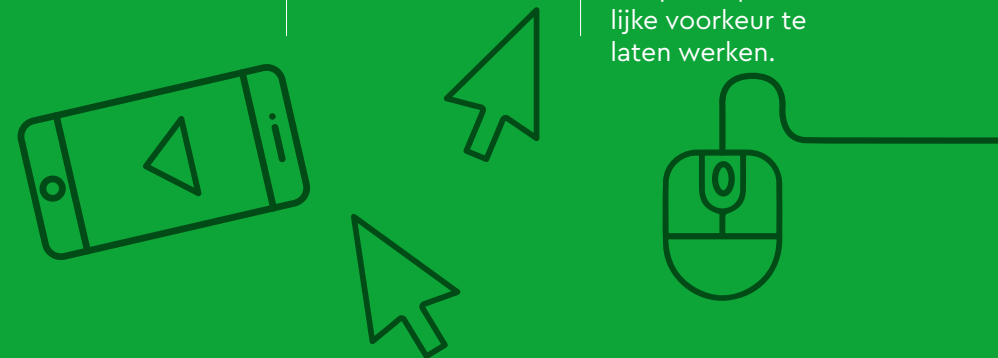
Alle leerjaren gaan, in de vorm van projecten iets doen voor de buurt. Naast de stages bij bedrijven en instellingen gebruiken we ons netwerk om leerlingen zo levensecht mogelijk te laten leren. Zo kunnen ze beroeps- en sociale vaardigheden in levensechte situaties oefenen.

Aansluiting op het mbo

Een doorlopende leerlijn met 2 mbo's is onze ambitie. Alle leerlingen volgen lessen en/of workshops op een mbo en mbo'ers geven workshops op locatie Bredius. Onze leerlingen komen in contact met de beroepspraktijk door stages, gastlessen en meeloopdagen.

ICT-vaardigheden

Docenten moeten vaardig zijn om naast het lesboek de ICT-mogelijkheden te benutten. Hiermee wordt het onderwijs voor onze leerlingen aantrekkelijker en meer op maat. In het kader van maatwerk ICT de leerlingen de mogelijkheid op hun eigen niveau, tempo en persoonlijke voorkeur te laten werken.



AMBITIES UITGELICHT

Locatie Schilderspark

Kritische wereldburgers

We leiden onze leerlingen op om als kritische wereldburgers het beste uit zichzelf te halen. Kritisch wereldburgerschap gaat over het verbreden van de blik en het vergroten van de verantwoordelijkheid van leerlingen. Zij realiseren zich dat ze op kleine schaal al een belangrijke impact kunnen maken en handelen daarnaar.

Leerlingen kiezen

Met maatwerk (binnen én buiten het reguliere lesprogramma) bieden we meer ruimte aan talentontwikkeling en persoonlijke kwaliteiten van leerlingen.

Keuzemogelijkheden

Tijdens de lessen wordt er gedifferentieerd en kunnen leerlingen keuzes maken binnen het lesprogramma. Er is een overzicht per leerjaar/afdeling welke keuzes er zijn. Elke leerling kan elk leerjaar keuzes maken op het gebied van alfa, bèta, gamma, sport en kunst/cultuur.

Flexibel leren en werken

Het maken van keuzes wordt gefaciliteerd en de behoefte van leerlingen staat daarbij centraal. Dit leidt tot een aanpassing van het lesrooster (lessentabel, lestijden, banduren en flexibilisering) en meer flexibele werkplekken op school, onder andere in de mediatheek.

Persoonlijk portfolio

Elke leerling maakt aantoonbaar keuzes binnen het reguliere programma en legt deze vast in een portfolio. Hierin beschrijft een leerling zijn ontwikkeling, behoefte en doelen. Het document is de basis voor de gesprekken tussen leerlingen en mentoren.

Bewust voorbereid

Leerlingen maken actief kennis met hun vervolgopleiding (mbo, hbo of universiteit), het bedrijfsleven of instellingen en samenlevingen dichtbij en ver weg. Zo zorgen we dat elke leerling bewust voorbereid en actief gericht is op de veranderende samenleving.





KALSBEEK
COLLEGE

LOCATIE BREDIUS

vmbo en mavoXL
Burg. H.G. van Kempensingel 23, Woerden
→ 0348 - 413 120
→ contact_bre@kalsbeek.nl

LOCATIE SCHILDERSPARK

gymnasium, atheneum, havo en havo-6
Jozef Israëlslaan 56, Woerden
→ 0348 - 417 694
→ contact_spk@kalsbeek.nl